

尾張ビジネスクリエイトは
愛知県を中心とする中小企業の経営者・経営幹部が集い、
日々活発なビジネス交流を繰り広げております。
毎月第三金曜日18時から名古屋市内で定例会・懇親会を開催しております。
ビジネス交流に特化した異業種交流会です。
ご自身のビジネスの発展に、ぜひご参加ください！



●定例会
企業PR、交流成果、近況報告などを行います。



●メンバー同志がとても仲良し！
様々な交流が活発に行われています。

NEW #04

■アーカイブ配信あり

壁打ち会

「診断士Cafe」を立ち上げたい

6.10 19:30 - 20:30 zoom

酒巻秀宜
サカマキ HRE Works
中小企業診断士

●毎月開催される「壁打ち会」
ビジネスのお悩みもみんなで解決！

今年も「イカバツ やろまいか!!」
尾張ビジネスクリエイト
マルシェ開催

試食・飲食 物産 企業PR

9月23日(土)
12:00から
参加費 2,000円
申込 9月15日(日)まで
会場 尾張ビジネスクリエイト
TEL 0661276001

みなさまのご来場お待ちしております！

尾張ビジネスクリエイト
ちよっぴアグリツアー
ビジネス交流会

2024年6月17日(月)
18:00から
参加費 2,000円
申込 6月10日(日)まで
会場 尾張ビジネスクリエイト
TEL 0661276001

交流総額
1,000万円以上
の実績！

いろんな業種の人たちと
楽しく交流できます。

イベントや講習など
盛りだくさん！

響け！ 広がれ！ ビジネス交流の WA!

2020年度の交流成果のほんの一例です

年間交流実績
500件以上

あなたの事業を応援！

楽しい体験イベントも！

入会の流れ

① 定例会 見学

定例会への参加は
当会会員の紹介が
必要です。



② 入会申込み

定例会ご参加後に入会申込書・
自己紹介シート・会則・
会員名簿を
お渡しします。



③ 書類提出と送金

事務局への入会書類
提出と入会金・年会
費の送金をお願い
します。



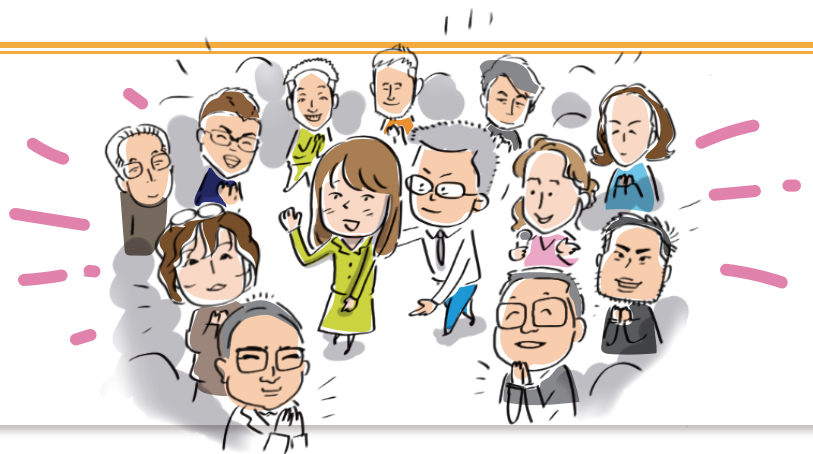
④ 情報の登録

専用IDとパスワードを
発行します。
ウェブサイト
顔写真や自社の
情報をご入力ください。



⑤ 定例会 参加

会員として定例会に参加。
新入会員としてご紹介いたします。



LINEグループやFacebookグループへの登録もお願いします。